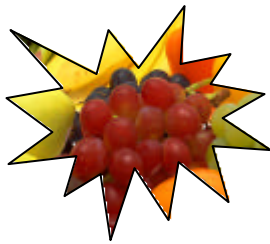
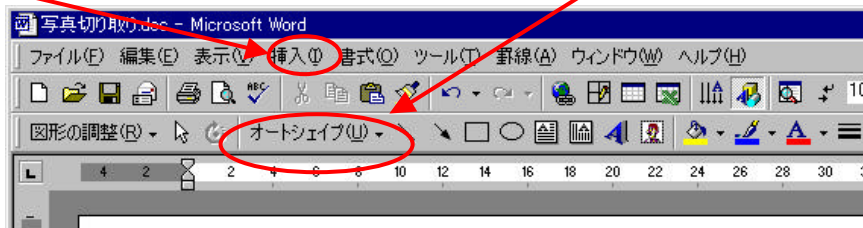


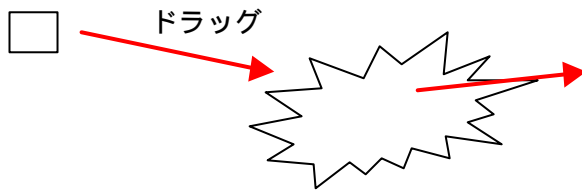
オートシェイプの塗りつぶしの設定を使って、写真をしたのよういいろいろな形にくりぬいてみましょう。



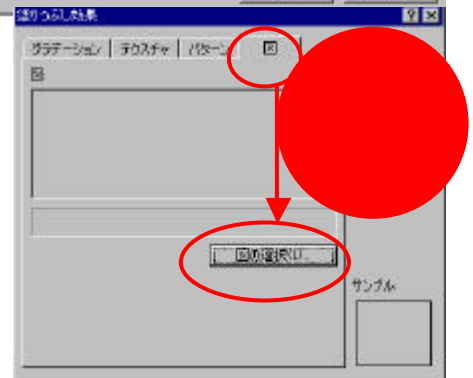
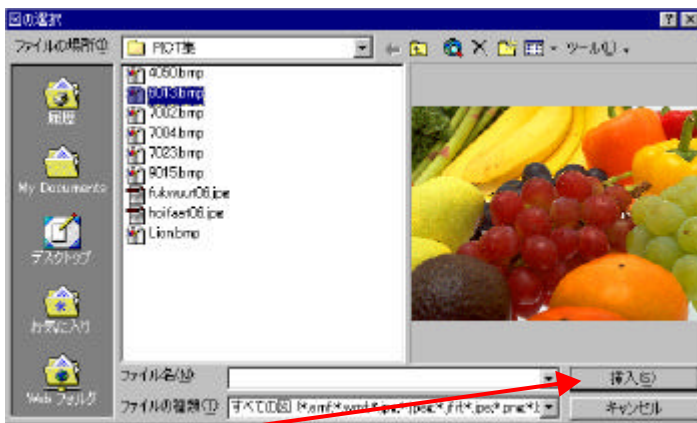
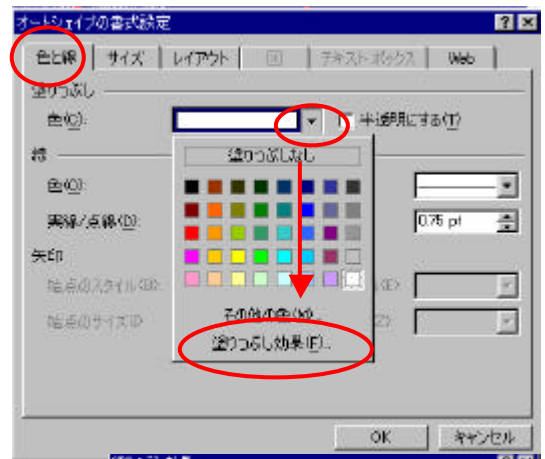
- 1. メニューの「挿入」「図」「オートシェイプ」またはツールバーの「オートシェイプ」を使う。



- 2. 任意の形を選択する。左クリックしてドラッグして図を引き伸ばし、大きさを決める。



- 3. 図を選択し、「オートシェイプ書式設定」を選択。
- 4. 「線と色」「色」「塗りつぶし効果」
- 5. 「図」「図を選択」ダイアログで絵を選択する。



- 6. 「挿入」「OK」「OK」で下の図が完成。

