



いらない所を切り取る。



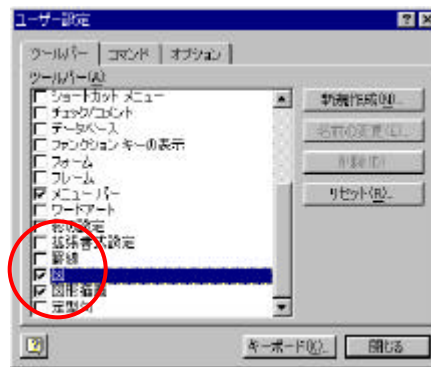
1 絵を「挿入」「図」「ファイルから」取り入れる。(カット、ペーストでも貼りつけられる)

2 ツールバーの「図」の中の「トリミング」ボタンをクリックする。
もしも、出てなかったら「ツール」「ユーザー設定」

明るさを調整する。

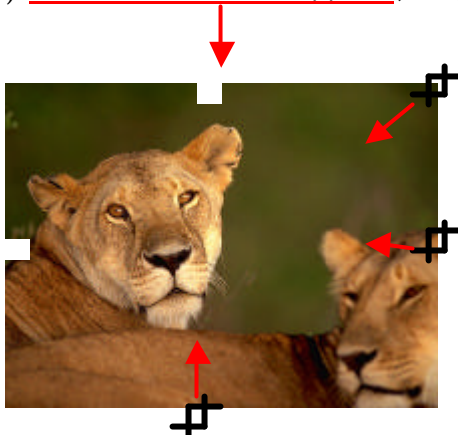


ここにチェックマークする。



3 見える範囲を狭める。(この操作は絵の情報は持っているのでまた元の大きさに伸ばせる)

- (1) 絵をクリックして上下左右コーナーのハンドルを出す。
- (2) ハンドルにカーソルを合わせ、左クリック (Tのマークに変わる) して見える範囲を調整する。



コーナーでドラッグすると縦、横同時に狭める

左にドラッグして範囲を狭める

上にドラッグして範囲を狭める。